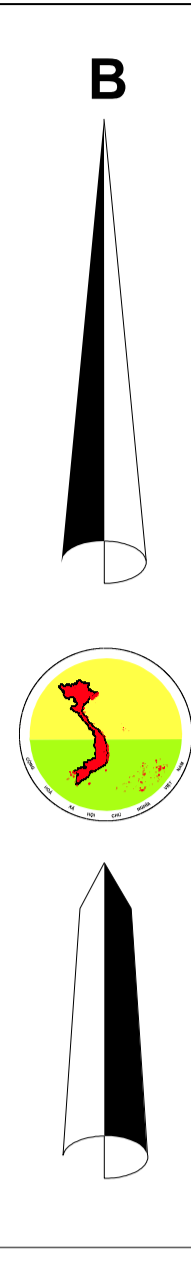
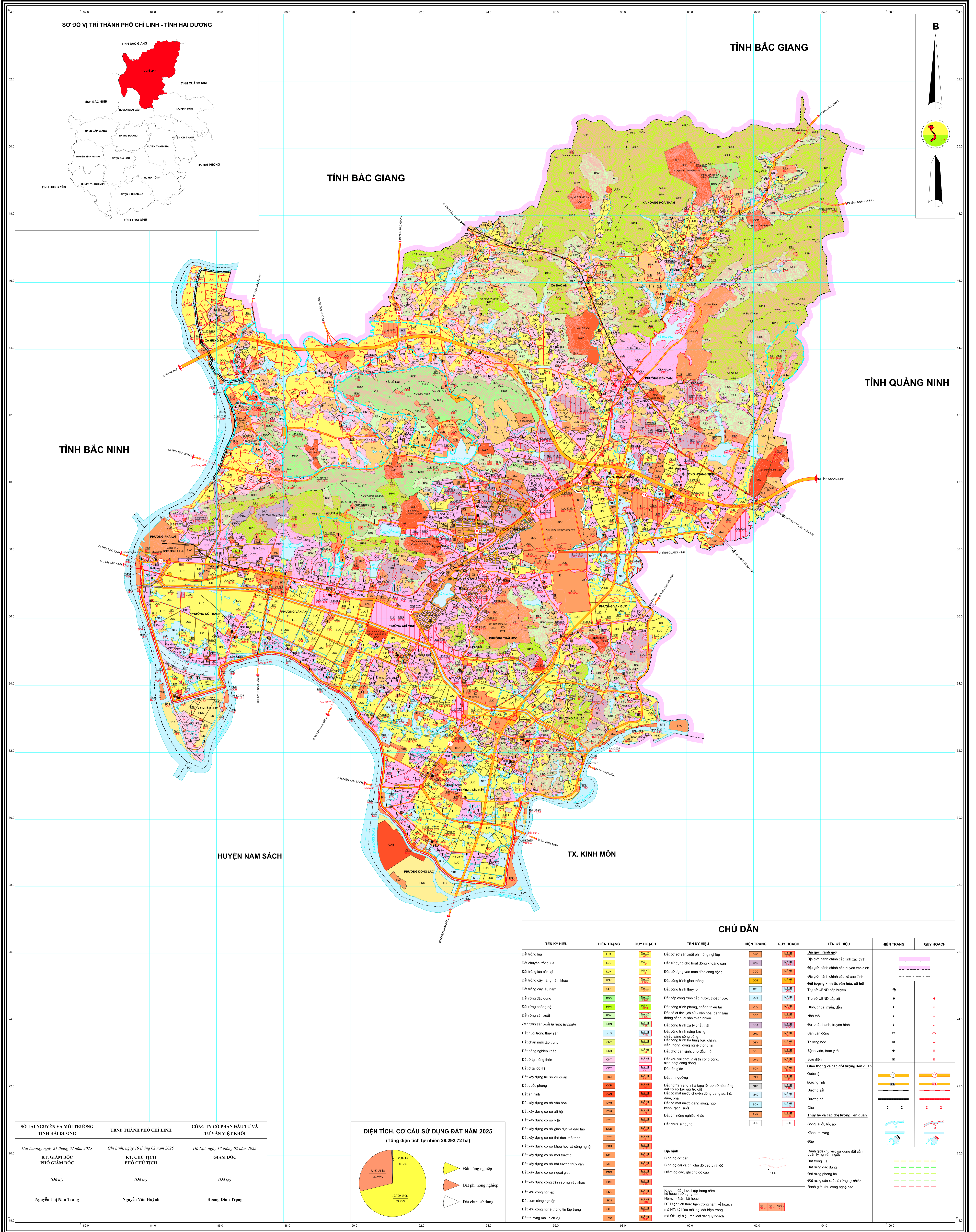


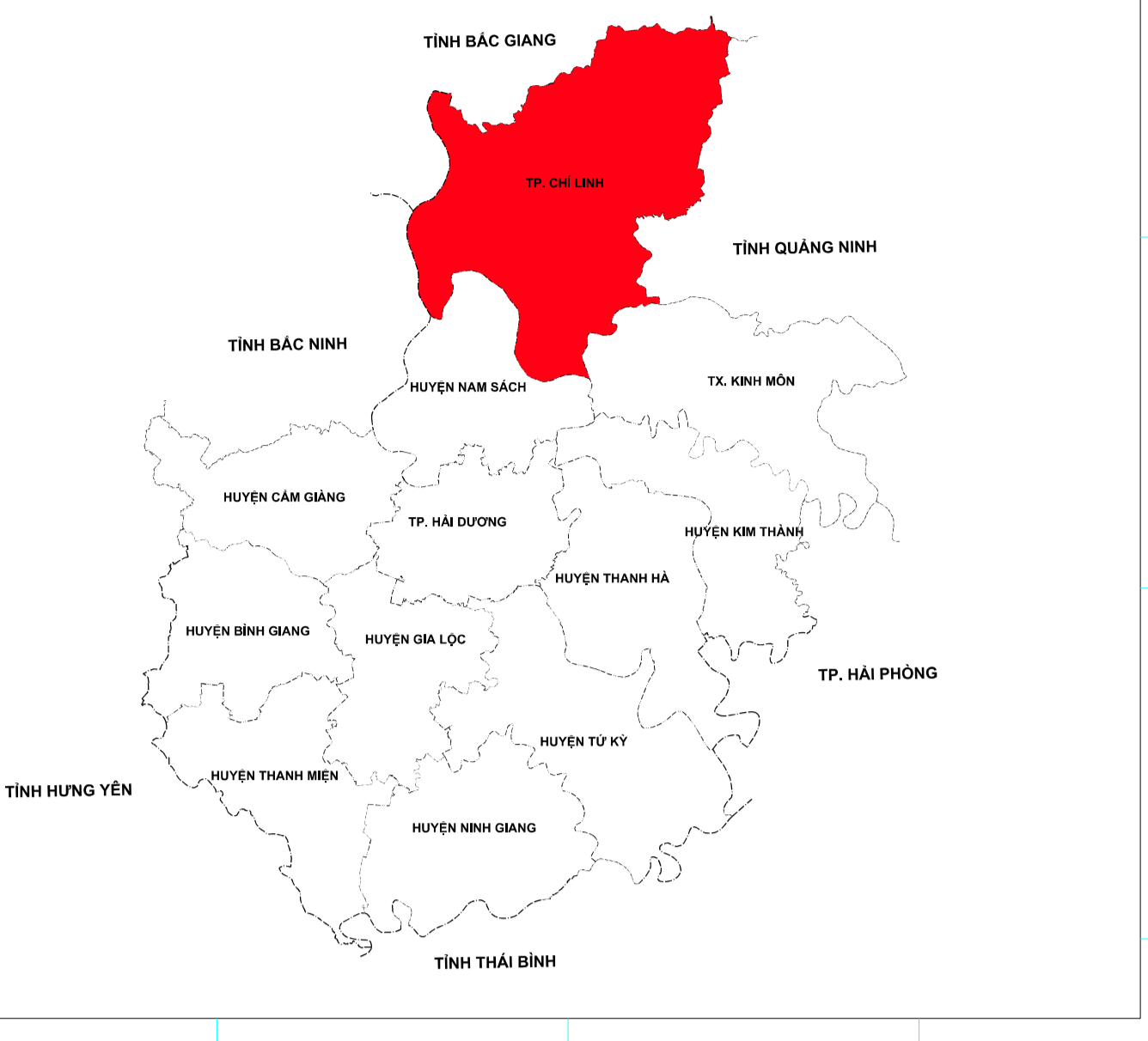
BẢN ĐỒ KẾ HOẠCH SỬ DỤNG ĐẤT NĂM 2025

THÀNH PHỐ CHÍ LINH - TỈNH HẢI DƯƠNG

(Ban hành theo Quyết định số 433/QĐ-UBND ngày 25/02/2025 của UBND tỉnh Về việc phê duyệt Kế hoạch sử dụng đất năm 2025 thành phố Chí Linh)



SƠ ĐỒ VỊ TRÍ THÀNH PHỐ CHÍ LINH - TỈNH HẢI DƯƠNG



TỈNH BẮC GIANG

TỈNH BẮC GIANG

TỈNH QUẢNG NINH

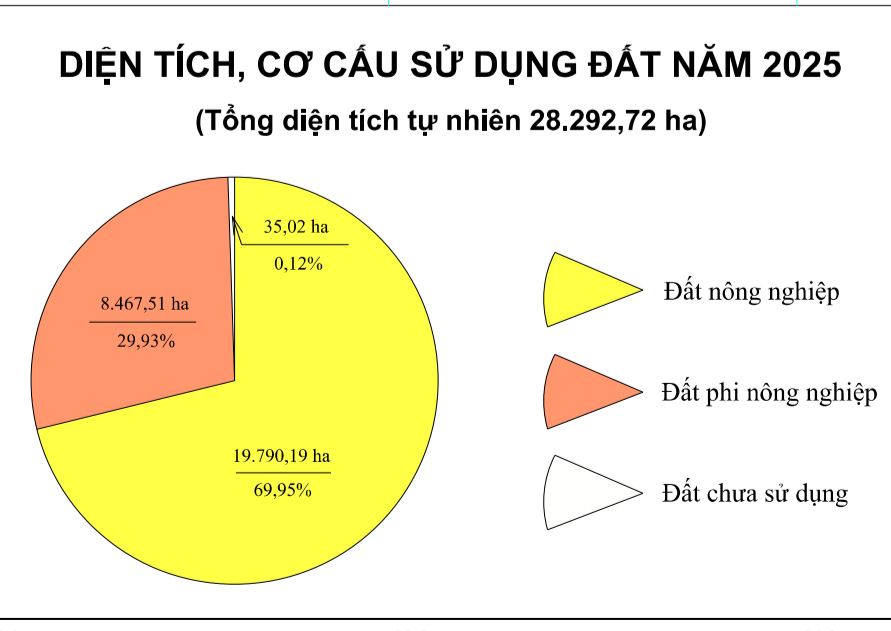
TỈNH BẮC NINH

HUYỆN NAM SÁCH

TX. KINH MÔN

CHÚ DẪN

TÊN KÝ HIỆU	HIỆN TRẠNG	QUY HOẠCH	TÊN KÝ HIỆU	HIỆN TRẠNG	QUY HOẠCH	TÊN KÝ HIỆU	HIỆN TRẠNG	QUY HOẠCH
Đất trồng lúa		LUK	Đất phi nông nghiệp		PHN	Đất giới hạn cấp tỉnh xác định		PHN
Đất chuyên trồng lúa		LUK	Đất sử dụng cho hoạt động khoáng sản		PHS	Đất giới hạn cấp huyện xác định		PHN
Đất trồng cây con tại chỗ		LUK	Đất sử dụng vào mục đích công cộng		PHC	Đất giới hạn cấp xã xác định		PHN
Đất trồng cây hàng năm khác		LUK	Đất công trình thủy lợi		PHC	Đất tương kinh tế, văn hóa, xã hội		PHN
Đất trồng cây lâu năm		LUK	Đất cấp công trình cấp nước, thoát nước		PHC	Từ số UBND cấp huyện		PHN
Đất rừng đặc dụng		LUK	Đất công trình phòng, chống thiên tai		PHC	Từ số UBND cấp xã		PHN
Đất rừng phòng hộ		LUK	Đất có di tích lịch sử - văn hóa, danh lam thắng cảnh, di sản thiên nhiên		PHC	Đình, chùa, miếu, đền		PHN
Đất rừng sản xuất		LUK	Đất công trình sự vụ chất thải		PHC	Nhà thờ		PHN
Đất rừng sản xuất là rừng tự nhiên		LUK	Đất công trình năng lượng, điều chỉnh công cộng		PHC	Đài phát thanh, truyền hình		PHN
Đất nuôi trồng thủy sản		LUK	Đất công trình hạ tầng bưu chính, viễn thông, công nghệ thông tin		PHC	Sân vận động		PHN
Đất nuôi trồng thủy sản khác		LUK	Đất chôn cất, nghĩa trang, nghĩa địa		PHC	Trường học		PHN
Đất xây dựng cơ sở vật chất		LUK	Đất khu vực chôn, cất, xử lý công cộng, sinh hoạt công cộng		PHC	Bệnh viện, trạm y tế		PHN
Đất ở tại đô thị		LUK	Đất tôn giáo		PHC	Bưu điện		PHN
Đất xây dựng trụ sở cơ quan		LUK	Đất tín ngưỡng		PHC	Giao thông và các đối tượng liên quan		PHN
Đất quốc phòng		LUK	Đất nghỉ ngơi, nhà tạm, cơ sở hỏa táng		PHC	Quốc lộ		PHN
Đất an ninh		LUK	Đất có giá trị văn hóa, lịch sử		PHC	Đường tỉnh		PHN
Đất xây dựng cơ sở văn hóa		LUK	Đất có mặt nước chuyên dụng (đào ao, hồ, đầm, phá)		PHC	Đường xã		PHN
Đất xây dựng cơ sở xã hội		LUK	Đất có mặt nước chuyên dụng (đào ao, hồ, đầm, phá)		PHC	Đường đê		PHN
Đất xây dựng cơ sở y tế		LUK	Đất phi nông nghiệp khác		PHN	Cầu		PHN
Đất xây dựng cơ sở giáo dục và đào tạo		LUK	Đất chưa sử dụng		PHN	Thủy hệ và các đối tượng liên quan		PHN
Đất xây dựng cơ sở thể dục, thể thao		LUK				Sông, suối, hồ, ao		PHN
Đất xây dựng cơ sở khoa học và công nghệ		LUK				Kênh, mương		PHN
Đất xây dựng cơ sở môi trường		LUK				Đập		PHN
Đất xây dựng cơ sở khí tượng thủy văn		LUK						PHN
Đất xây dựng cơ sở nông nghiệp		LUK						PHN
Đất xây dựng công trình phi nông nghiệp khác		LUK						PHN
Đất khu công nghiệp		LUK						PHN
Đất khu công nghiệp phi nông nghiệp		LUK						PHN
Đất khu công nghiệp phi nông nghiệp phi công nghiệp		LUK						PHN
Đất thương mại, dịch vụ		LUK						PHN



SỐ TÀI NGUYÊN VÀ MÔI TRƯỜNG TỈNH HẢI DƯƠNG	UBND THÀNH PHỐ CHÍ LINH	CÔNG TY CỔ PHẦN ĐẦU TƯ VÀ TƯ VẤN VIỆT KHÔI
Hải Dương, ngày 21 tháng 02 năm 2025 KT. GIÁM ĐỐC PHÓ GIÁM ĐỐC (Đã ký) Nguyễn Thị Như Trang	Chí Linh, ngày 19 tháng 02 năm 2025 KT. CHỦ TỊCH PHÓ CHỦ TỊCH (Đã ký) Nguyễn Văn Tuấn	Hà Nội, ngày 18 tháng 02 năm 2025 GIÁM ĐỐC (Đã ký) Hoàng Đình Trọng

NGUỒN TÀI LIỆU
- Bản đồ kế hoạch sử dụng đất năm 2024 thành phố Chí Linh;
- Bản đồ Điều chỉnh Quy hoạch sử dụng đất đến năm 2030 thành phố Chí Linh.

TỶ LỆ 1 : 25 000

ĐƠN VỊ XÂY DỰNG
Công ty Cổ phần Đầu tư và Tư vấn Việt Khôi