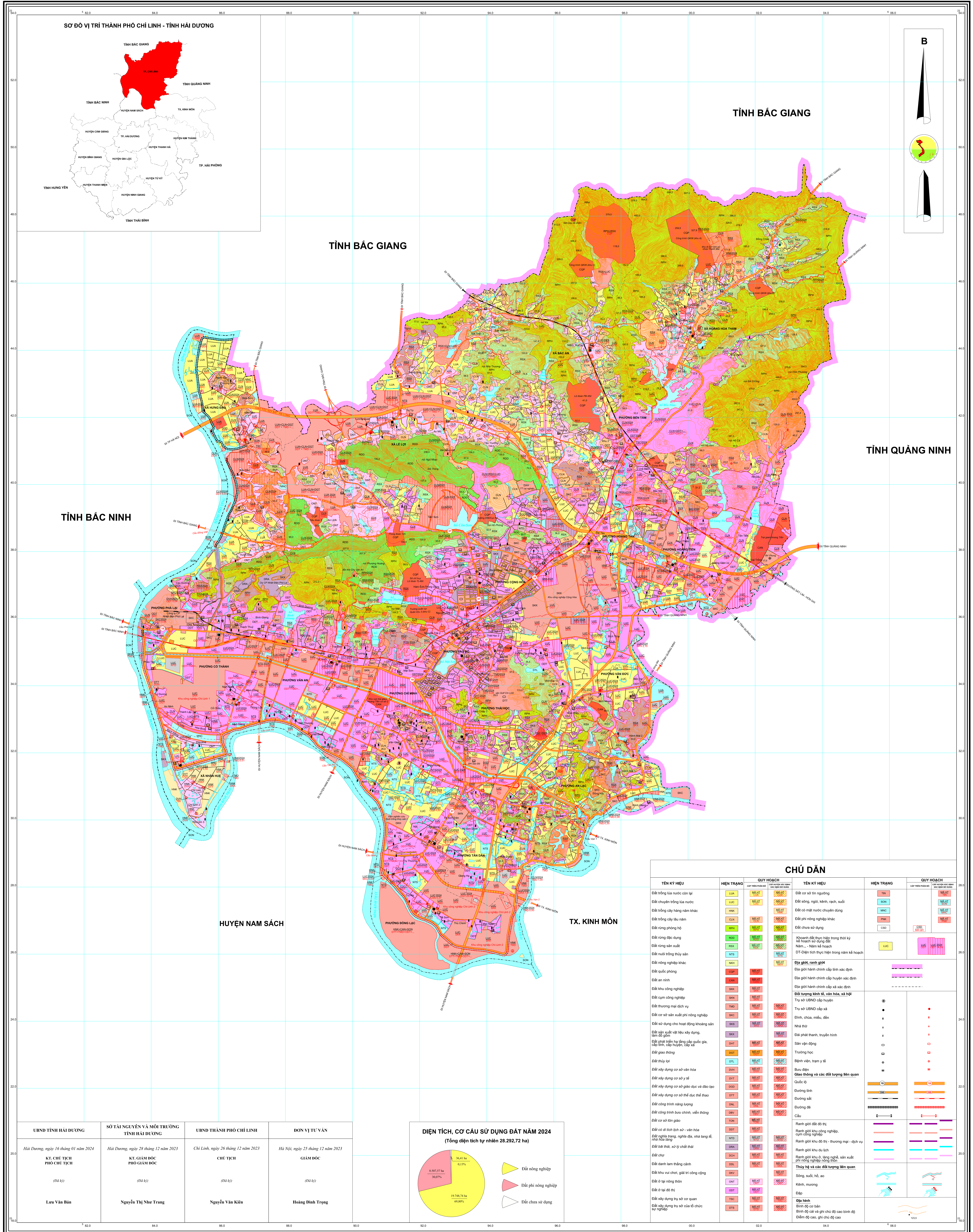
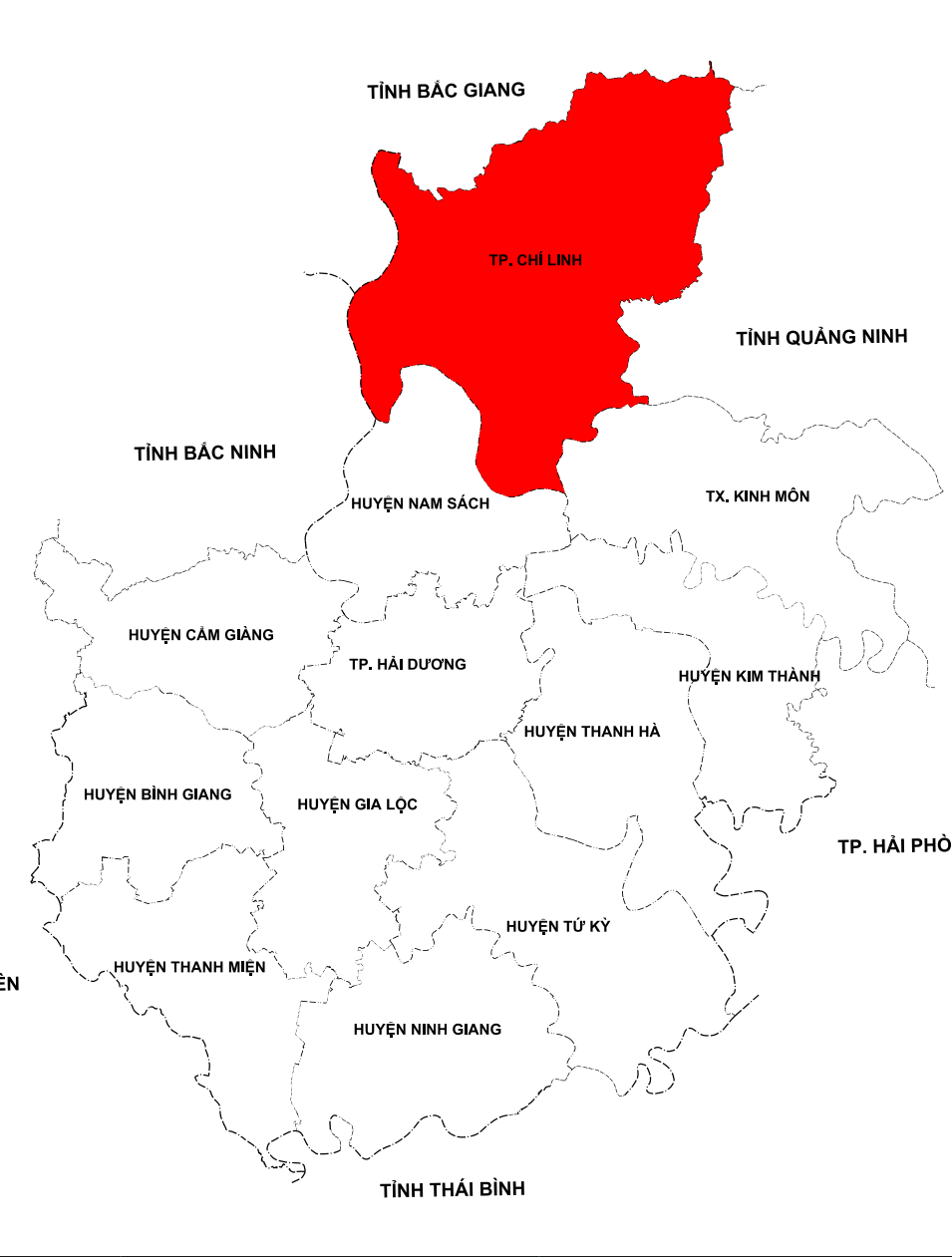


BẢN ĐỒ KẾ HOẠCH SỬ DỤNG ĐẤT NĂM 2024

THÀNH PHỐ CHÍ LINH - TỈNH HẢI DƯƠNG



SƠ ĐỒ VỊ TRÍ THÀNH PHỐ CHÍ LINH - TỈNH HẢI DƯƠNG



TỈNH BẮC GIANG

TỈNH QUẢNG NINH

TỈNH BẮC NINH

TỈNH BẮC GIANG

HUYỆN NAM SÁCH

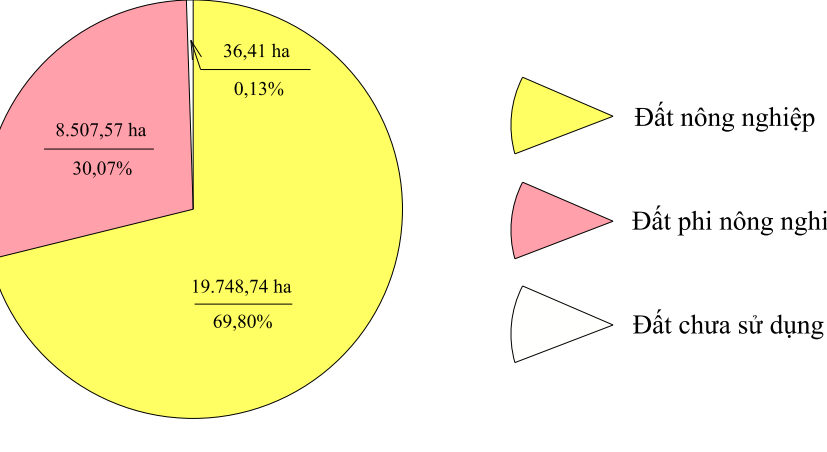
TX. KINH MÔN

CHỦ ĐẪN

TÊN KÝ HIỆU	HIỆN TRẠNG	QUY HOẠCH	TÊN KÝ HIỆU	HIỆN TRẠNG	QUY HOẠCH
Đất trồng lúa nước còn lại	LUA	M&U 21	Đất cơ sở tín ngưỡng	TN	M&U 21
Đất trồng lúa nước	LUC	M&U 21	Đất sông, ngòi, kênh, rạch, suối	SON	M&U 21
Đất trồng cây hàng năm khác	HNK	M&U 21	Đất có mặt nước chuyên dùng	MNC	M&U 21
Đất trồng cây lâu năm	CLN	M&U 21	Đất phi nông nghiệp khác	PNK	M&U 21
Đất rừng phòng hộ	PHH	M&U 21	Đất chưa sử dụng	CHU	M&U 21
Đất rừng đặc dụng	RFD	M&U 21	Khu vực đất thực hiện trong thời kỳ kế hoạch sơ bộ dùng đất	LUC	M&U 21
Đất rừng sản xuất	RSX	M&U 21	DT-Điện tích thực hiện trong năm kế hoạch	LUC	M&U 21
Đất nuôi trồng thủy sản	NTH	M&U 21			
Đất nông nghiệp khác	NKH	M&U 21			
Đất quốc phòng	QP	M&U 21			
Đất an ninh	AN	M&U 21			
Đất khu công nghiệp	SK	M&U 21			
Đất cụm công nghiệp	CCN	M&U 21			
Đất thương mại dịch vụ	TM	M&U 21			
Đất cơ sở sản xuất phi nông nghiệp	SP	M&U 21			
Đất sử dụng cho hoạt động khoáng sản	SKS	M&U 21			
Đất sản xuất vật liệu xây dựng, làm đồ gốm	SKV	M&U 21			
Đất phát triển hệ thống cấp quốc gia, cấp tỉnh, cấp huyện, cấp xã	CH	M&U 21			
Đất giao thông	GT	M&U 21			
Đất thủy lợi	THL	M&U 21			
Đất xây dựng cơ sở văn hóa	DVH	M&U 21			
Đất xây dựng cơ sở y tế	DYT	M&U 21			
Đất xây dựng cơ sở giáo dục và đào tạo	DD	M&U 21			
Đất xây dựng cơ sở thể dục thể thao	DTT	M&U 21			
Đất công trình năng lượng	DN	M&U 21			
Đất công trình bưu chính, viễn thông	DB	M&U 21			
Đất cơ sở tín hiệu	TN	M&U 21			
Đất cơ sở lịch sử - văn hóa	LVS	M&U 21			
Đất nghỉ ngơi, nghỉ dưỡng, nghỉ mát, nhà nghỉ, nhà du lịch	NH	M&U 21			
Đất bảo tồn, sử dụng chất thải	DBT	M&U 21			
Đất chôn	CH	M&U 21			
Đất danh lam thắng cảnh	DLC	M&U 21			
Đất khu vui chơi, giải trí công cộng	DKVC	M&U 21			
Đất ở nông thôn	ON	M&U 21			
Đất ở tại đô thị	OT	M&U 21			
Đất xây dựng trụ sở của tổ chức sự nghiệp	TS	M&U 21			

DIỆN TÍCH, CƠ CẤU SỬ DỤNG ĐẤT NĂM 2024

(Tổng diện tích tự nhiên 28.292,72 ha)



UBND TỈNH HẢI DƯƠNG	SỞ TÀI NGUYÊN VÀ MÔI TRƯỜNG TỈNH HẢI DƯƠNG	UBND THÀNH PHỐ CHÍ LINH	ĐƠN VỊ TƯ VẤN
Hải Dương, ngày 16 tháng 01 năm 2024 KT. CHỦ TỊCH PHÓ CHỦ TỊCH (Đã ký) Lưu Văn Bản	Hải Dương, ngày 28 tháng 12 năm 2023 KT. GIÁM ĐỐC PHÓ GIÁM ĐỐC (Đã ký) Nguyễn Thị Như Trang	Chí Linh, ngày 26 tháng 12 năm 2023 CHỦ TỊCH (Đã ký) Nguyễn Văn Kiên	Hà Nội, ngày 25 tháng 12 năm 2023 GIÁM ĐỐC (Đã ký) Hoàng Đình Trọng

NGUỒN TÀI LIỆU
- Bản đồ kế hoạch sử dụng đất năm 2023 thành phố Chí Linh;
- Bản đồ quy hoạch sử dụng đất đến năm 2030 thành phố Chí Linh.

TỶ LỆ 1 : 25 000

ĐƠN VỊ XÂY DỰNG
Công ty Cổ phần Đầu tư và Tư vấn Việt Khôi