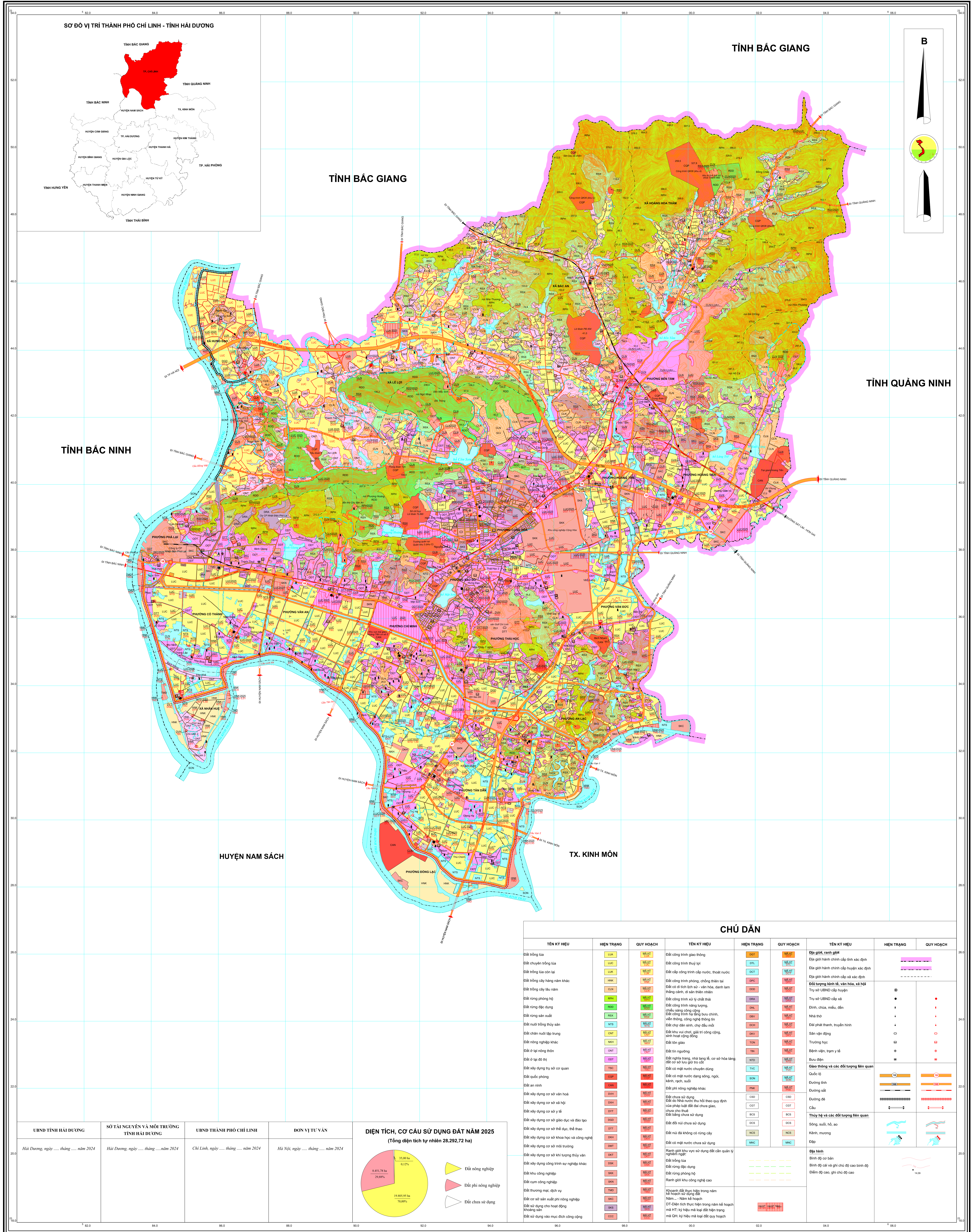
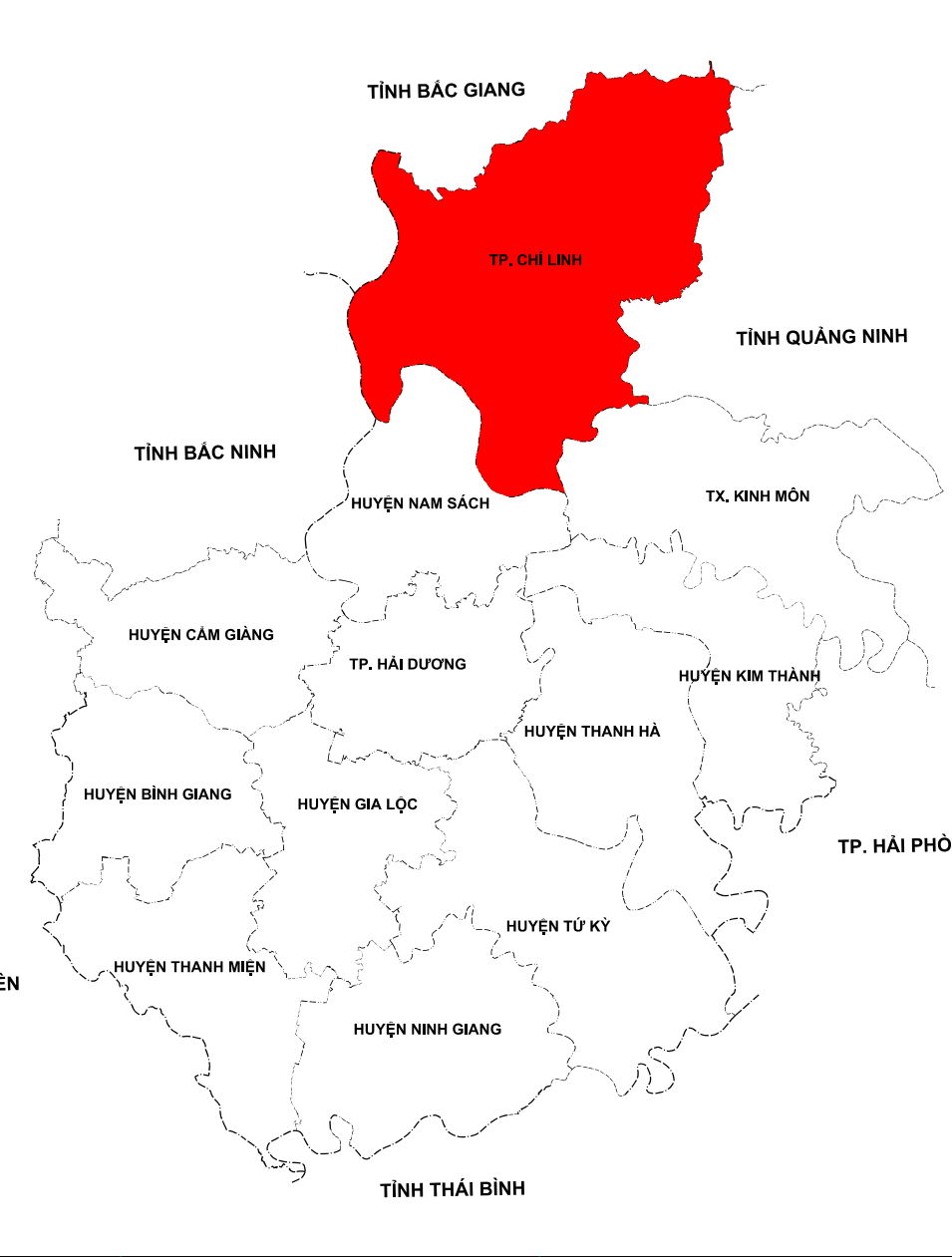


BẢN ĐỒ KẾ HOẠCH SỬ DỤNG ĐẤT NĂM 2025

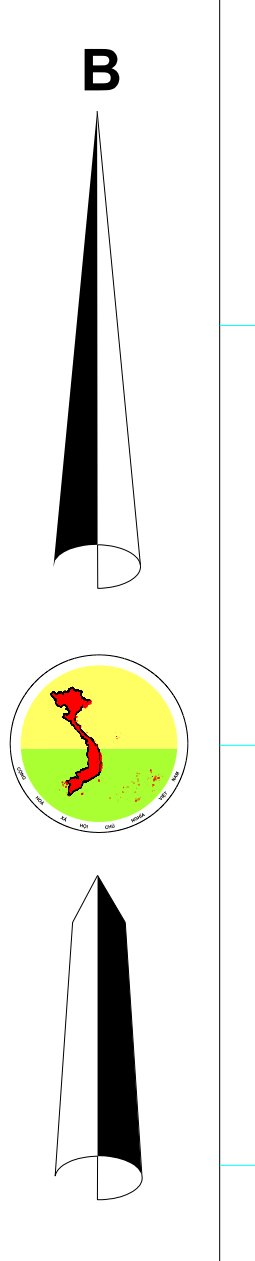
THÀNH PHỐ CHÍ LINH - TỈNH HẢI DƯƠNG



SƠ ĐỒ VỊ TRÍ THÀNH PHỐ CHÍ LINH - TỈNH HẢI DƯƠNG



TỈNH BẮC GIANG



TỈNH BẮC NINH

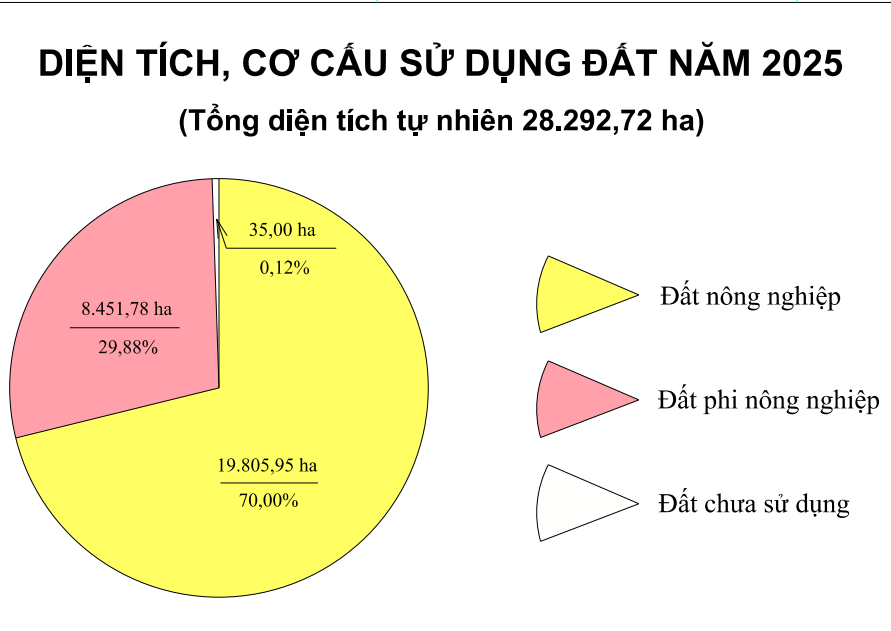
TỈNH QUẢNG NINH

HUYỆN NAM SÁCH

TX. KINH MÔN

CHÚ DẪN

TÊN KÝ HIỆU	HIỆN TRẠNG	QUY HOẠCH	TÊN KÝ HIỆU	HIỆN TRẠNG	QUY HOẠCH	TÊN KÝ HIỆU	HIỆN TRẠNG	QUY HOẠCH
Đất trống	LUA	M&U-1	Đất công trình giao thông	DOT	M&U-2	Đất giải, nanh giới		
Đất trồng lúa	LUC	M&U-1	Đất công trình thủy lợi	DTL	M&U-2	Đất giới hành chính cấp tỉnh xác định		
Đất trồng cây con lại	LUK	M&U-1	Đất cấp công trình cấp nước, thoát nước	DCT	M&U-2	Đất giới hành chính cấp huyện xác định		
Đất trồng cây hàng năm khác	LHN	M&U-1	Đất công trình phòng, chống thiên tai	DPC	M&U-2	Đất giới hành chính cấp xã xác định		
Đất rừng cây lâu năm	CLN	M&U-1	Đất có di tích lịch sử - văn hóa, danh lam thắng cảnh, di sản thiên nhiên	DCL	M&U-2	Đất trưng bày lễ, văn hóa, xã hội		
Đất rừng phòng hộ	RPH	M&U-1	Đất công trình xử lý chất thải	DCK	M&U-2	Trụ sở UBND cấp xã		
Đất rừng đặc dụng	RPD	M&U-1	Đất công trình xử lý chất thải	DCK	M&U-2	Đình, chùa, miếu, đền		
Đất rừng sản xuất	RSP	M&U-1	Đất công trình tưới nước	DKN	M&U-2	Nhà thờ		
Đất nuôi trồng thủy sản	NTP	M&U-1	Đất công trình năng lượng	DNL	M&U-2	Đài phát thanh, truyền hình		
Đất chôn cất	CHN	M&U-1	Đất công trình công cộng	DCC	M&U-2	Sân vận động		
Đất chôn cất tập trung	CHNT	M&U-1	Đất công trình hạ tầng bưu chính, viễn thông, công nghệ thông tin	DCTN	M&U-2	Trường học		
Đất nông nghiệp khác	NNK	M&U-1	Đất chợ dân sinh, chợ đầu mối	DCH	M&U-2	Bệnh viện, trạm y tế		
Đất ở tại nông thôn	ONT	M&U-1	Đất khu vui chơi, giải trí công cộng, sân trượt tuyết	DKV	M&U-2	Đưa đón		
Đất ở tại đô thị	ODT	M&U-1	Đất tín giáo	DTON	M&U-2	Giao thông và các đối tượng liên quan		
Đất xây dựng trụ sở cơ quan	DXB	M&U-1	Đất tín giáo	DTON	M&U-2	Quốc lộ		
Đất công trình	DCT	M&U-1	Đất tín giáo	DTON	M&U-2	Đường tỉnh		
Đất an ninh	DAN	M&U-1	Đất tín giáo	DTON	M&U-2	Đường xã		
Đất xây dựng cơ sở văn hóa	DXV	M&U-1	Đất tín giáo	DTON	M&U-2	Đường đé		
Đất xây dựng cơ sở xã hội	DXH	M&U-1	Đất tín giáo	DTON	M&U-2	Cầu		
Đất xây dựng cơ sở y tế	DXY	M&U-1	Đất tín giáo	DTON	M&U-2	Thủy hệ và các đối tượng liên quan		
Đất xây dựng cơ sở giáo dục và đào tạo	DXG	M&U-1	Đất tín giáo	DTON	M&U-2	Sông, suối, hồ, ao		
Đất xây dựng cơ sở thể dục, thể thao	DXT	M&U-1	Đất tín giáo	DTON	M&U-2	Kênh, mương		
Đất xây dựng cơ sở khoa học và công nghệ	DXK	M&U-1	Đất tín giáo	DTON	M&U-2	Đập		
Đất xây dựng cơ sở môi trường	DXM	M&U-1	Đất tín giáo	DTON	M&U-2			
Đất xây dựng cơ sở khí tượng thủy văn	DXKH	M&U-1	Đất tín giáo	DTON	M&U-2			
Đất xây dựng công trình sự nghiệp khác	DXKS	M&U-1	Đất tín giáo	DTON	M&U-2			
Đất khu công nghiệp	DKN	M&U-1	Đất tín giáo	DTON	M&U-2			
Đất cụm công nghiệp	DKC	M&U-1	Đất tín giáo	DTON	M&U-2			
Đất thương mại, dịch vụ	DTM	M&U-1	Đất tín giáo	DTON	M&U-2			
Đất cơ sở sản xuất phi nông nghiệp	DCS	M&U-1	Đất tín giáo	DTON	M&U-2			
Đất sử dụng cho hoạt động khoáng sản	DCS	M&U-1	Đất tín giáo	DTON	M&U-2			
Đất sử dụng vào mục đích công cộng	DCG	M&U-1	Đất tín giáo	DTON	M&U-2			



NGUỒN TÀI LIỆU
 - Bản đồ kế hoạch sử dụng đất năm 2024 thành phố Chí Linh;
 - Bản đồ Điều chỉnh Quy hoạch sử dụng đất đến năm 2030 thành phố Chí Linh.

TỶ LỆ 1 : 25 000

ĐƠN VỊ XÂY DỰNG