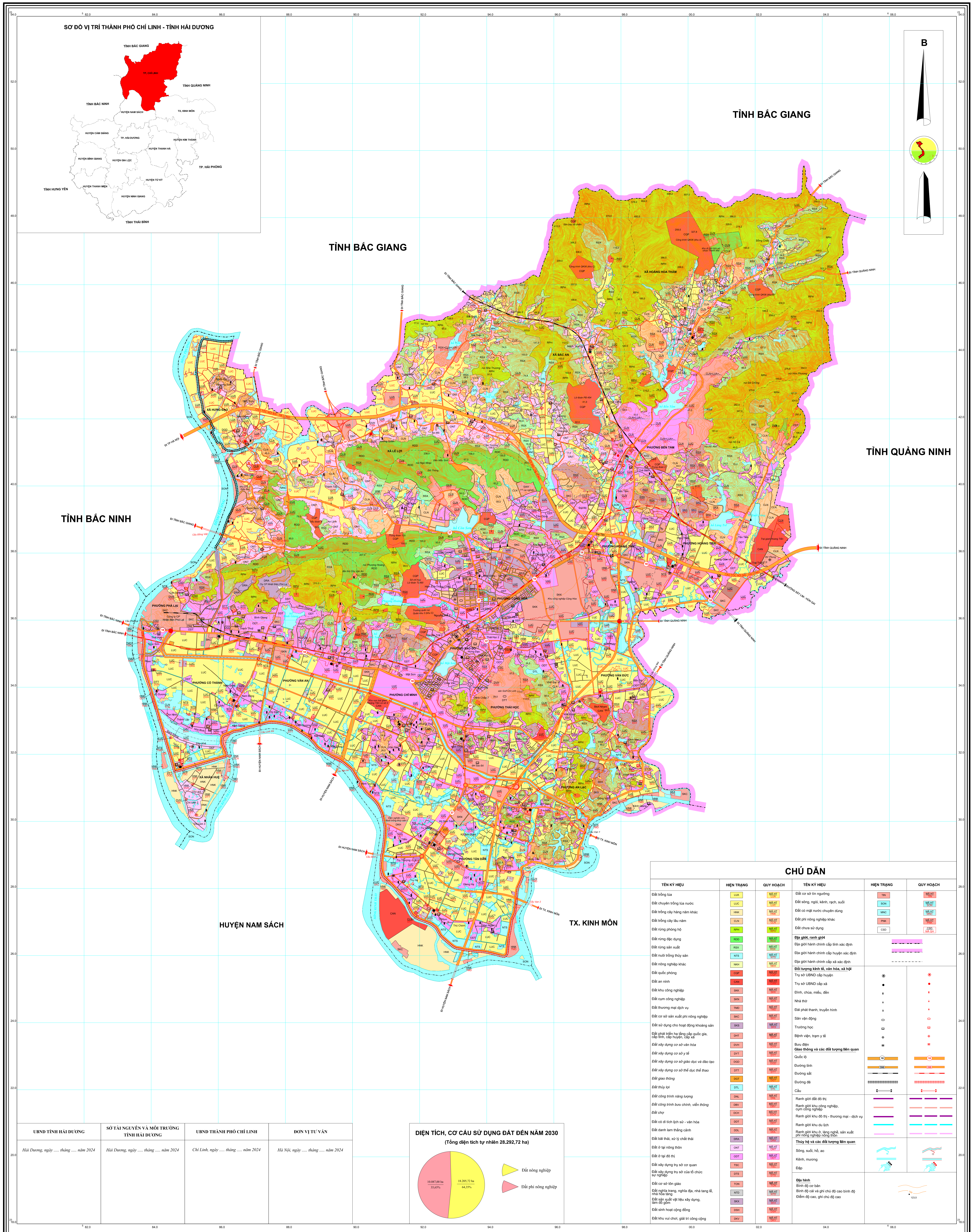
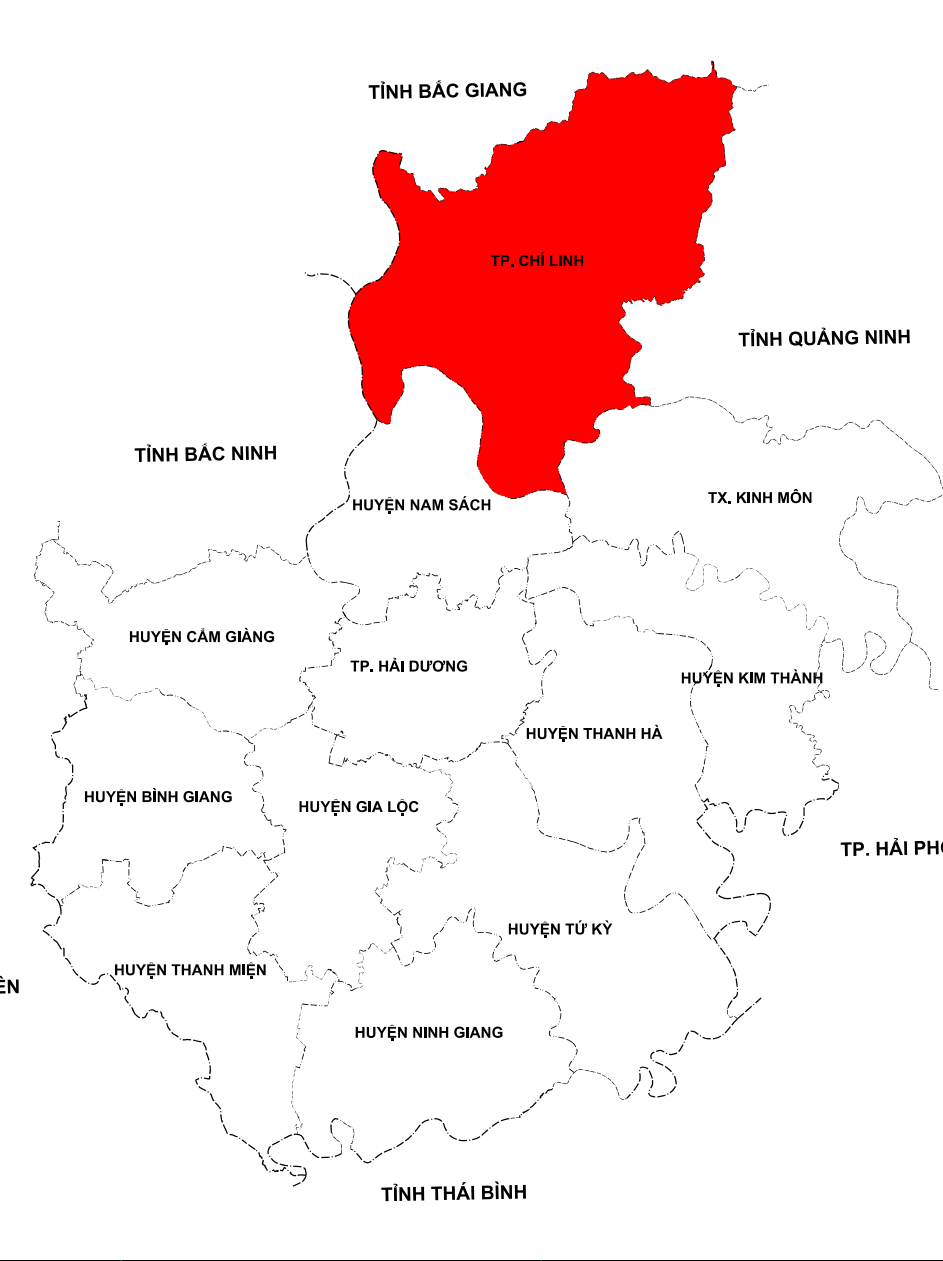


BẢN ĐỒ ĐIỀU CHỈNH QUY HOẠCH SỬ DỤNG ĐẤT ĐẾN NĂM 2030

THÀNH PHỐ CHÍ LINH - TỈNH HẢI DƯƠNG



SƠ ĐỒ VỊ TRÍ THÀNH PHỐ CHÍ LINH - TỈNH HẢI DƯƠNG



TỈNH BẮC GIANG

TỈNH QUẢNG NINH

TỈNH BẮC NINH

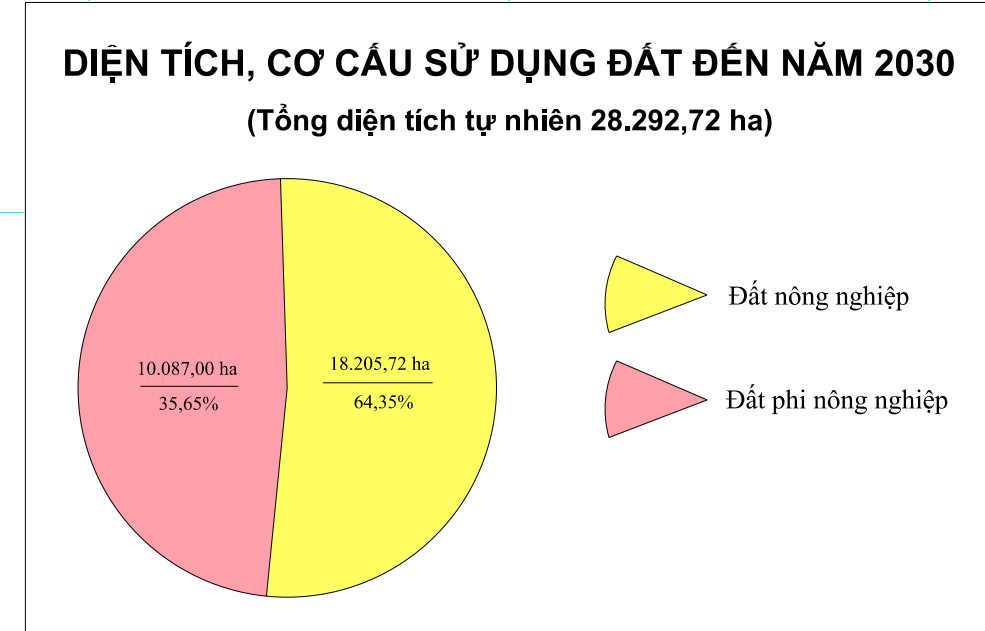
TỈNH BẮC GIANG

HUYỆN NAM SÁCH

TX. KINH MÔN

CHỮ ĐẪN

TÊN KÝ HIỆU	HIỆN TRẠNG	QUY HOẠCH	TÊN KÝ HIỆU	HIỆN TRẠNG	QUY HOẠCH
Đất trồng lúa	LUA	MĐ.LT	Đất cơ sở tín ngưỡng	TN	MĐ.LT
Đất chuyên trồng lúa nước	LUC	MĐ.LT	Đất sông, ngòi, kênh, rạch, suối	SON	MĐ.LT
Đất trồng cây hàng năm khác	HAK	MĐ.LT	Đất có mặt nước chuyên dùng	HNC	MĐ.LT
Đất trồng cây lâu năm	CLN	MĐ.LT	Đất phi nông nghiệp khác	PHK	MĐ.LT
Đất rừng phòng hộ	RPH	MĐ.LT	Đất chưa sử dụng	CSU	MĐ.LT
Đất rừng đặc dụng	RDD	MĐ.LT	Đặc giới, ranh giới		
Đất rừng sản xuất	RSD	MĐ.LT	Đặc giới hành chính cấp tỉnh xác định		
Đất nuôi trồng thủy sản	NTH	MĐ.LT	Đặc giới hành chính cấp huyện xác định		
Đất nông nghiệp khác	NKH	MĐ.LT	Đặc giới hành chính cấp xã xác định		
Đất quốc phòng	QDP	MĐ.LT	Đất tương kết tá, văn hóa, xã hội		
Đất an ninh	DAN	MĐ.LT	Trụ sở UBND cấp huyện		
Đất khu công nghiệp	DKK	MĐ.LT	Trụ sở UBND cấp xã		
Đất cụm công nghiệp	SKN	MĐ.LT	Đình, chùa, miếu, đền		
Đất thương mại dịch vụ	TMD	MĐ.LT	Thờ		
Đất cơ sở sản xuất phi nông nghiệp	SKC	MĐ.LT	Đài phát thanh, truyền hình		
Đất sử dụng cho hoạt động khoáng sản	SKS	MĐ.LT	Sân vận động		
Đất phát triển hạ tầng cấp quốc gia, cấp tỉnh, cấp huyện, cấp xã	DHT	MĐ.LT	Trường học		
Đất xây dựng cơ sở văn hóa	DVH	MĐ.LT	Bệnh viện, trạm y tế		
Đất xây dựng cơ sở y tế	DYT	MĐ.LT	Bưu điện		
Đất xây dựng cơ sở giáo dục và đào tạo	DGD	MĐ.LT	Giáo thông và các đối tượng liên quan		
Đất xây dựng cơ sở thể dục thể thao	DTT	MĐ.LT	Quốc lộ		
Đất giao thông	DGT	MĐ.LT	Đường tỉnh		
Đất thủy lợi	DTL	MĐ.LT	Đường sắt		
Đất công trình năng lượng	DNL	MĐ.LT	Đường đé		
Đất công trình bưu chính, viễn thông	DBV	MĐ.LT	Cầu		
Đất chợ	DCH	MĐ.LT	Ranh giới đất đô thị		
Đất có di tích lịch sử - văn hóa	DDT	MĐ.LT	Ranh giới khu công nghiệp, cụm công nghiệp		
Đất danh lam thắng cảnh	DDL	MĐ.LT	Ranh giới khu đô thị - thương mại - dịch vụ		
Đất bãi thải, xử lý chất thải	DBT	MĐ.LT	Ranh giới khu du lịch		
Đất ở nông thôn	ONT	MĐ.LT	Thủy hệ và các đối tượng liên quan		
Đất ở tại đô thị	ODT	MĐ.LT	Sông, suối, hồ, ao		
Đất xây dựng trụ sở cơ quan	TSC	MĐ.LT	Kênh, mương		
Đất xây dựng trụ sở của tổ chức sự nghiệp	DTN	MĐ.LT	Đập		
Đất cơ sở tôn giáo	TONG	MĐ.LT	Đặc biệt		
Đất nghĩa trang, nghĩa địa, nhà tang lễ, nhà hỏa táng	NTD	MĐ.LT	Bình độ cao bản		
Đất sản xuất vật liệu xây dựng, làm đồ gốm	SKP	MĐ.LT	Bình độ cao và ghi chú độ cao bình độ		
Đất sinh hoạt cộng đồng	SKD	MĐ.LT	Điểm độ cao, ghi chú độ cao		
Đất khu vui chơi, giải trí công cộng	SKV	MĐ.LT			



UBND TỈNH HẢI DƯƠNG	SỞ TÀI NGUYÊN VÀ MÔI TRƯỜNG TỈNH HẢI DƯƠNG	UBND THÀNH PHỐ CHÍ LINH	ĐƠN VỊ TƯ VẤN
Hải Dương, ngày tháng năm 2024	Hải Dương, ngày tháng năm 2024	Chí Linh, ngày tháng năm 2024	Hải Nội, ngày tháng năm 2024

NGUỒN TÀI LIỆU
 - Bản đồ hiện trạng sử dụng đất năm 2023 thành phố Chí Linh;
 - Bản đồ Quy hoạch sử dụng đất đến năm 2030 thành phố Chí Linh

TỶ LỆ 1 : 25 000