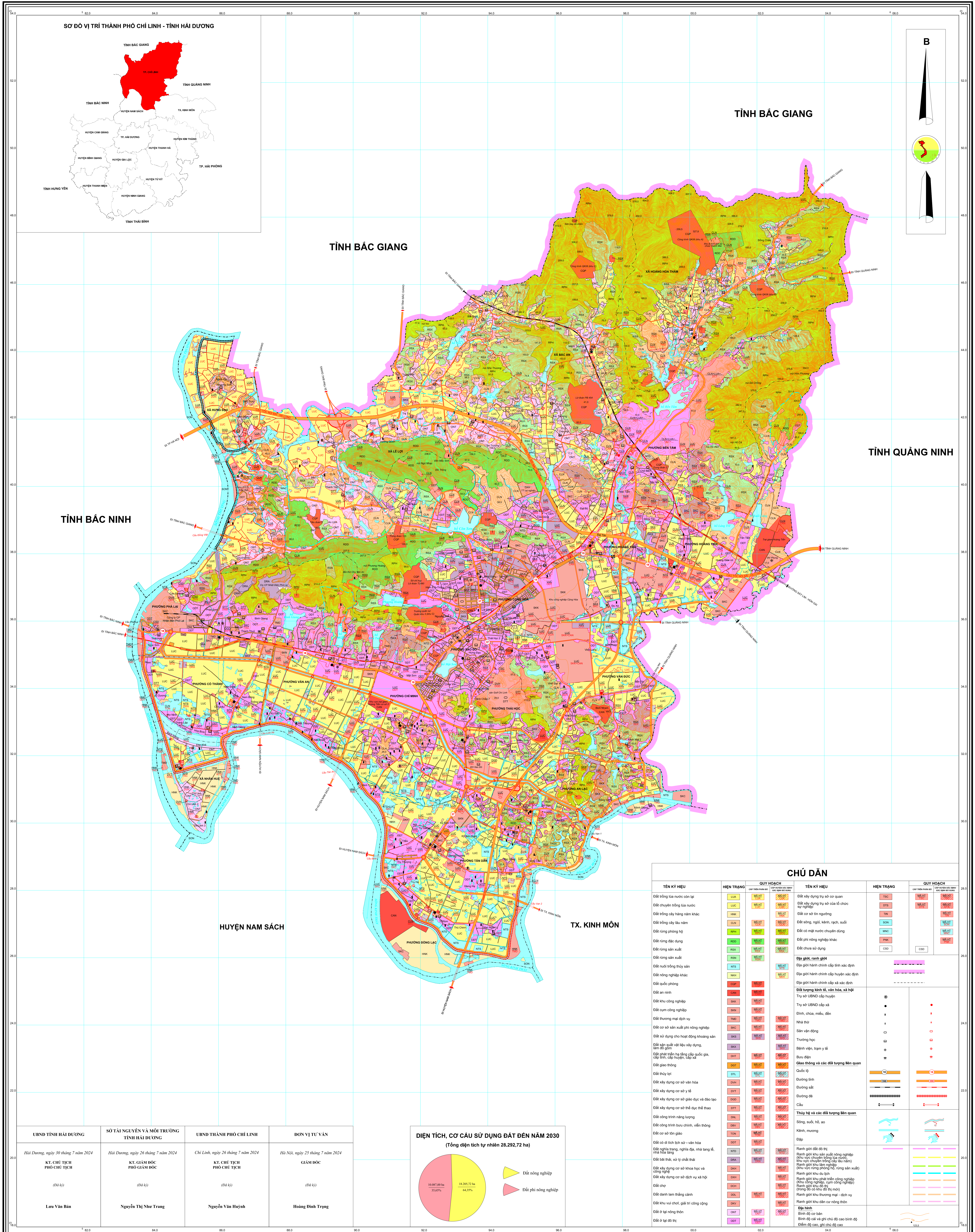


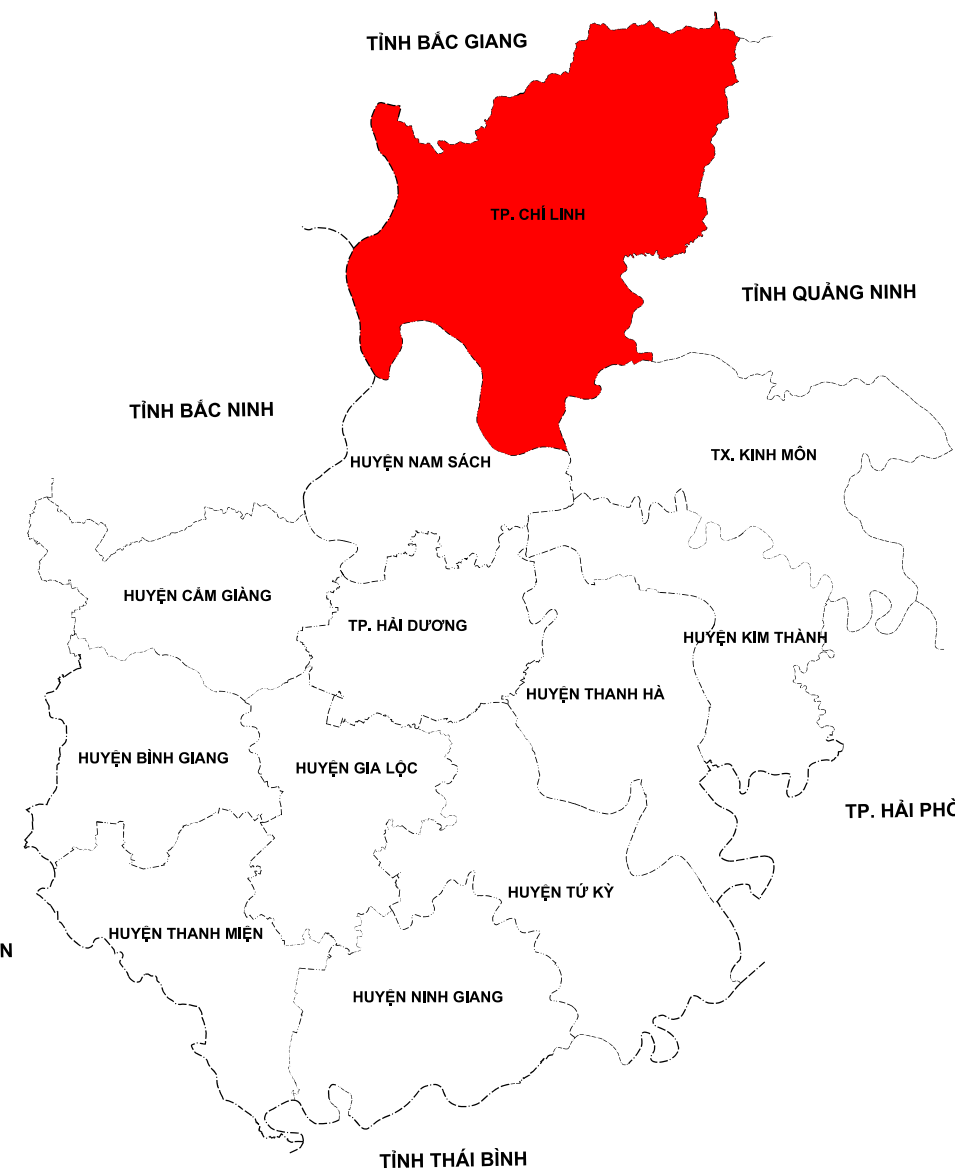
BẢN ĐỒ ĐIỀU CHỈNH QUY HOẠCH SỬ DỤNG ĐẤT ĐẾN NĂM 2030

THÀNH PHỐ CHÍ LINH - TỈNH HẢI DƯƠNG

(Ban hành theo Quyết định số 1938/QĐ-UBND ngày 30/7/2024 của UBND tỉnh Hải Dương về việc phê duyệt Điều chỉnh quy hoạch sử dụng đất đến năm 2030 thành phố Chí Linh)



SƠ ĐỒ VỊ TRÍ THÀNH PHỐ CHÍ LINH - TỈNH HẢI DƯƠNG



TỈNH BẮC GIANG

TỈNH BẮC NINH

TỈNH BẮC GIANG

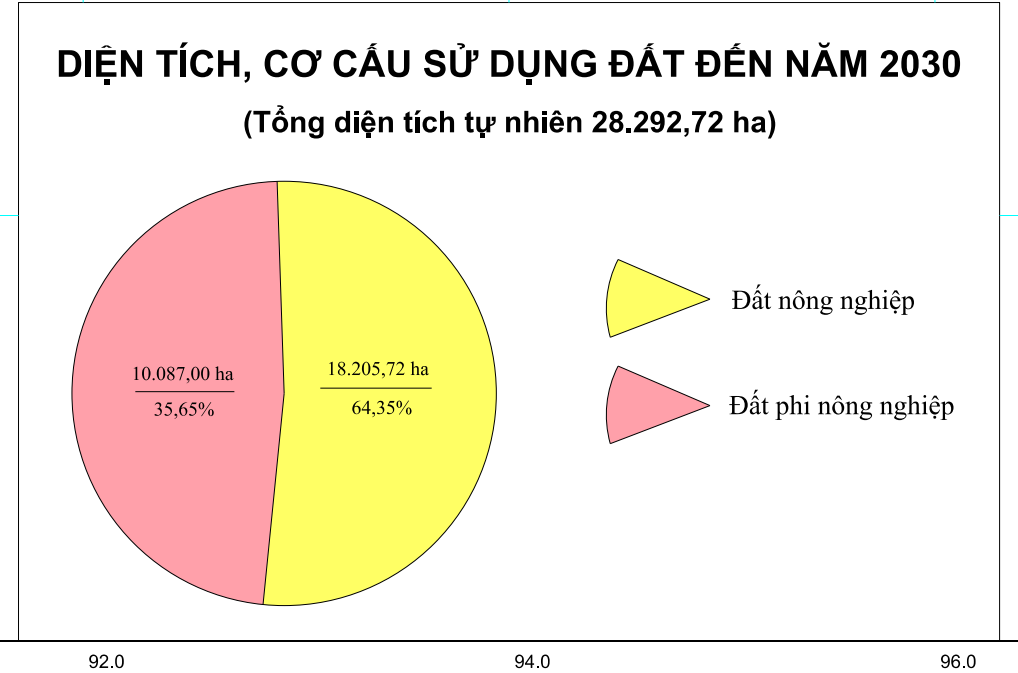
TỈNH QUẢNG NINH

HUYỆN NAM SÁCH

TX. KINH MÔN

CHÚ DẪN

TÊN KÝ HIỆU	HIỆN TRẠNG	QUY HOẠCH	TÊN KÝ HIỆU	HIỆN TRẠNG	QUY HOẠCH
Đất trồng lúa nước còn lại	LUA	MULTI	Đất xây dựng trụ sở cơ quan	TRC	MULTI
Đất chuyên trồng lúa nước	LUC	MULTI	Đất xây dựng trụ sở của tổ chức sự nghiệp	STN	MULTI
Đất trồng cây hàng năm khác	TKH	MULTI	Đất cơ sở tín ngưỡng	TGN	MULTI
Đất trồng cây lâu năm	CLN	MULTI	Đất sống, ngói, sành, gạch, sứ	SON	MULTI
Đất rừng phòng hộ	PHH	MULTI	Đất có mặt nước chuyên dùng	MNC	MULTI
Đất rừng đặc dụng	RDD	MULTI	Đất phi nông nghiệp khác	PNK	MULTI
Đất rừng sản xuất	RSD	MULTI	Đất chưa sử dụng	CSU	MULTI
Đất rừng sản xuất	RSD	MULTI			
Đất nuôi trồng thủy sản	NTH	MULTI			
Đất nông nghiệp khác	NH	MULTI			
Đất an ninh	DAN	MULTI			
Đất khu công nghiệp	SKN	MULTI			
Đất cụm công nghiệp	SKN	MULTI			
Đất thương mại dịch vụ	TKD	MULTI			
Đất cơ sở sản xuất phi nông nghiệp	SKC	MULTI			
Đất sử dụng cho hoạt động khoáng sản	SKS	MULTI			
Đất sản xuất vật liệu xây dựng, làm đồ gốm	SKX	MULTI			
Đất ghat triển hạ tầng cấp quốc gia, cấp tỉnh, cấp huyện, cấp xã	SKT	MULTI			
Đất giao thông	SKT	MULTI			
Đất thủy lợi	SKL	MULTI			
Đất xây dựng cơ sở văn hóa	SKV	MULTI			
Đất xây dựng cơ sở y tế	SKY	MULTI			
Đất xây dựng cơ sở thể dục thể thao	SKT	MULTI			
Đất công trình năng lượng	SKN	MULTI			
Đất công trình bưu chính, viễn thông	SKB	MULTI			
Đất cơ sở tôn giáo	SKT	MULTI			
Đất cơ sở dịch vụ xã hội - văn hóa	SKD	MULTI			
Đất nghĩa trang, nghĩa địa, nhà tang lễ, nhà hỏa táng	SKT	MULTI			
Đất bãi thải, xử lý chất thải	SKA	MULTI			
Đất xây dựng cơ sở khoa học và công nghệ	SKH	MULTI			
Đất xây dựng cơ sở dịch vụ xã hội	SKD	MULTI			
Đất chôn	SKC	MULTI			
Đất danh lam thắng cảnh	SKD	MULTI			
Đất khu vực chôn cất, ghi tri công cộng	SKT	MULTI			
Đất ở tại nông thôn	SKN	MULTI			
Đất ở tại đô thị	SKT	MULTI			



UBND TỈNH HẢI DƯƠNG	SỞ TÀI NGUYÊN VÀ MÔI TRƯỜNG TỈNH HẢI DƯƠNG	UBND THÀNH PHỐ CHÍ LINH	ĐƠN VỊ TƯ VẤN
Hải Dương, ngày 30 tháng 7 năm 2024 KT. CHỦ TỊCH PHÓ CHỦ TỊCH (Đã ký) Lưu Văn Bản	Hải Dương, ngày 26 tháng 7 năm 2024 KT. GIÁM ĐỐC PHÓ GIÁM ĐỐC (Đã ký) Nguyễn Thị Như Trang	Chí Linh, ngày 26 tháng 7 năm 2024 KT. CHỦ TỊCH PHÓ CHỦ TỊCH (Đã ký) Nguyễn Văn Huỳnh	Hải Ninh, ngày 25 tháng 7 năm 2024 GIÁM ĐỐC (Đã ký) Hoàng Đình Trọng

NGUỒN TÀI LIỆU
- Bản đồ hiện trạng sử dụng đất năm 2020 thành phố Chí Linh.
- Bản đồ quy hoạch sử dụng đất đến năm 2030 thành phố Chí Linh.
- Các bản đồ quy hoạch ngành, lĩnh vực, quy hoạch chung, quy hoạch chi tiết, bản đồ trích đo...
- Danh mục các công trình dự án trong điều chỉnh quy hoạch sử dụng đất đến năm 2030 thành phố Chí Linh.

TỶ LỆ 1 : 25 000

ĐƠN VỊ XÂY DỰNG
Công ty Cổ phần Địa tư và Tư vấn Việt Khôi